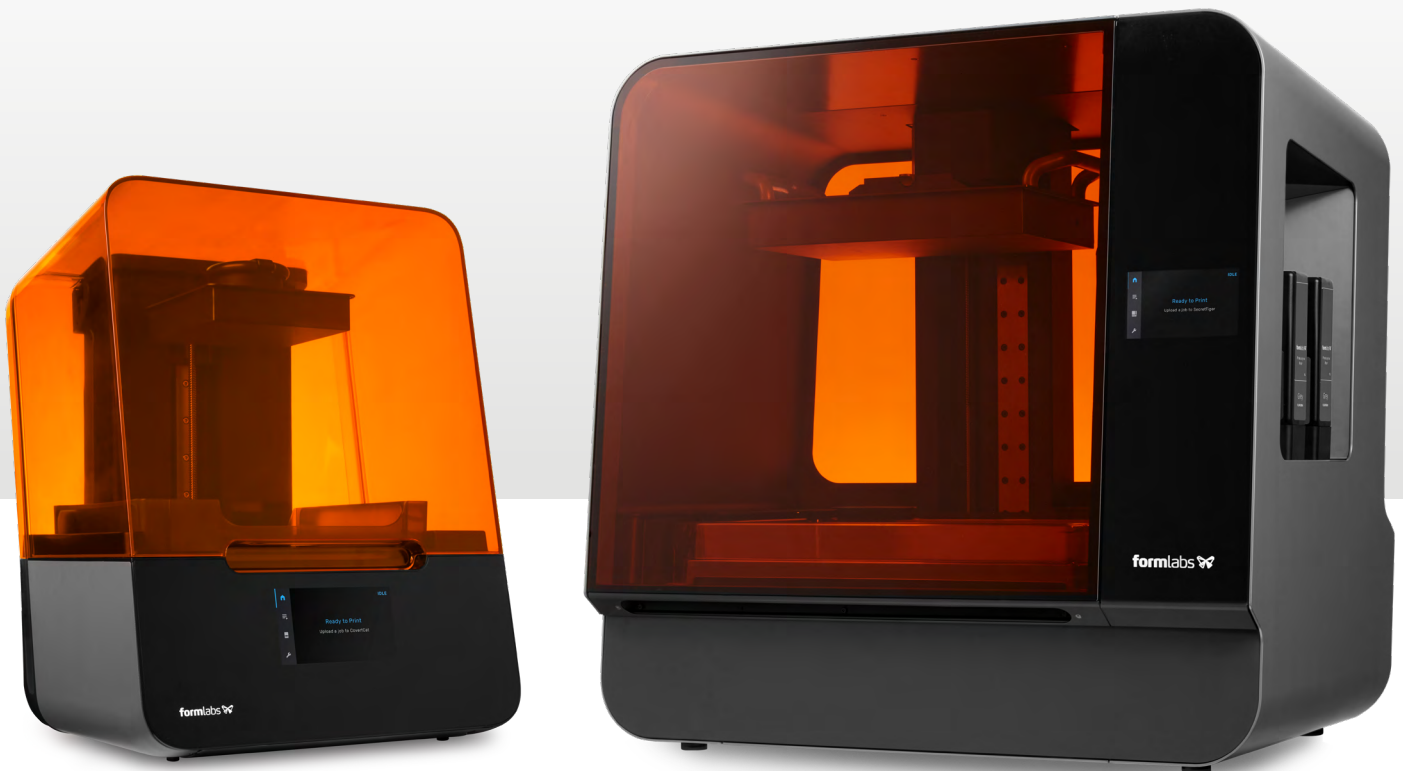


# La última generación de impresión 3D industrial

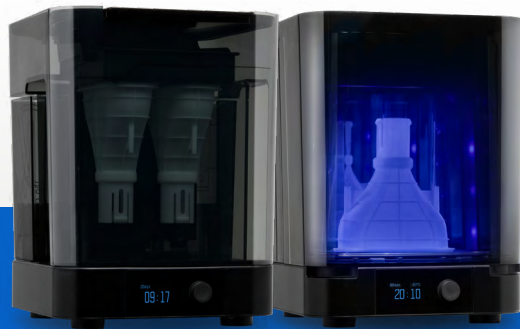
Con la tecnología Low Force Stereolithography™



# Form 3+

## Impresiones rápidas y perfectas en todo momento

Fabrica prototipos y piezas de uso final funcionales y de alta calidad en un tiempo récord con la Form 3+, una impresora 3D de calidad industrial asequible que ofrece resultados fiables.



### PRODUCCIÓN VERDADERAMENTE RÁPIDA

Pasa rápidamente del diseño a la pieza acabada con el proceso de trabajo completo optimizado de la Form 3+. Un potente láser de alta intensidad y ajustes cuidadosamente calibrados para cada material hacen posible disfrutar de altas velocidades de impresión.

### PRODUCCIÓN CONTINUA DE PIEZAS DE ALTA CALIDAD

La Form 3+ refina la tecnología LFS patentada de Formlabs para obtener de forma fiable piezas listas para su presentación con detalles precisos y nítidos, así como un acabado de la superficie increíble.

### PROCESO DE TRABAJO AUTOMATIZADO

Este sistema de lavado y poscurado automático está diseñado para ayudarte a extraer el máximo rendimiento de tus piezas impresas. La Form Wash y la Form Cure simplifican todo el proceso de impresión 3D para ayudarte a producir piezas de alta calidad con menos tiempo y esfuerzo.

### EFICIENCIA Y FIABILIDAD MÁXIMAS

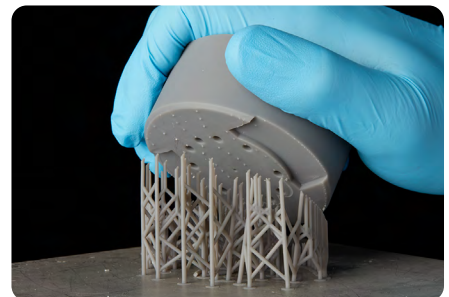
La Form 3+ incluye muchas funciones y sensores que aumentan la facilidad de uso y la fiabilidad para que puedas pasar más tiempo trabajando en tus ideas y menos tiempo vigilando la impresora.

## Posacabado mejorado

Las innovaciones que hemos introducido eliminan el riesgo de dañar tus piezas con herramientas, al mismo tiempo que te permiten reducir el trabajo manual y aumentar el rendimiento.



La Build Platform 2 y nuestra tecnología **de liberación rápida (Quick Release Technology)** sueltan las impresiones de la superficie de impresión en un momento.



**Las estructuras de soporte mejoradas de punta fina** se separan de las piezas en cuestión de segundos.

# Form 3L

## Piezas de gran tamaño con un gran rendimiento

Una impresora 3D de gran formato lo suficientemente compacta para su uso en oficinas y lo suficientemente robusta para su uso en las plantas de producción. Asume el control de la producción de piezas a gran escala, aumenta el rendimiento y haz realidad tus mejores ideas con la Form 3L, una impresora 3D de gran formato económica y que no hace concesiones en cuanto a los detalles.



### DEJA DE EXTERNALIZAR LAS IMPRESIONES A GRAN ESCALA

Trabaja más rápido gracias a la impresora 3D de gran formato tan versátil que lleva la fabricación a gran escala a tu propia empresa.

### AMPLIA TU PRODUCCIÓN *IN SITU*

Con su gran volumen de impresión y sus materiales de alto rendimiento, la Form 3L te permite producir lotes pequeños de piezas de alta calidad listas para el mercado.

### PERFECCIONISMO A GRAN ESCALA

Gracias a dos Light Processing Unit, la impresora ofrece precisión y detalles uniformes a lo largo de toda la base de impresión.

### POSACABADO SIMPLIFICADO

Optimiza tu proceso de trabajo y produce de forma fiable y repetible piezas de alta calidad con nuestras máquinas de posacabado de gran formato automatizadas, la Form Wash L y la Form Cure L.

## Con la tecnología Low Force Stereolithography (LFS)<sup>™</sup>

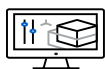
La tecnología LFS usa iluminación lineal y un tanque flexible para convertir la resina líquida en impresiones perfectas. Esta forma avanzada de estereolitografía reduce drásticamente la fuerza de separación de capas para proporcionar una calidad de impresión y una fiabilidad de la impresora sin precedentes.

### Especificaciones técnicas

	Form 3+	Form 3L
<b>TECNOLOGÍA</b>	<b>Low Force Stereolithography (LFS)<sup>™</sup></b>	
VOLUMEN DE IMPRESIÓN (ANC. X PROF. X ALT.)	14,5 × 14,5 × 18,5 cm	33,5 × 20 × 30 cm
GROSOR DE CAPA	25-300 micras	
POTENCIA DEL LÁSER	1 láser de 250 mW	2 láseres de 250 mW
RESOLUCIÓN XY	25 micras	
PESO	17,5 kg	54,4 kg
TAMAÑO DE LA IMPRESORA	40,5 × 37,5 × 53 cm	77 × 52 × 74 cm
GARANTÍA Y SERVICIOS	Incluye un año de garantía. También ofrecemos un plan de Garantía ampliada, un Pro Service Plan, y un Enterprise Plan, para empresas.	
COMPATIBILIDAD CON SOFTWARE	Windows 7 y superior // Mac OSX 10.6.8 y superior	
TIPO DE ARCHIVO	STL u OBJ	

### Un ecosistema completo

Completa más tareas y trabaja de forma más eficiente con un proceso de trabajo completo de impresión 3D. Desde la impresión al posacabado, cada paso del proceso se ha diseñado pensando en ser eficiente.



#### SOFTWARE

Prepara tus archivos y tu cola de impresión en PreForm y gestiona tus impresoras y equipos mediante el Dashboard en línea.



#### MÁS DE 30 MATERIALES

Haz realidad cualquier proyecto, desde prototipos a piezas de uso final de alto rendimiento. Alterna sin problemas entre más de 30 materiales funcionales con un sistema de cartuchos compatibles.



#### ASISTENCIA EXCLUSIVA

El equipo de Formlabs está formado por expertos en impresión 3D que te ayudarán a extraer el máximo rendimiento de tu impresora para que puedas centrarte en expandir tu negocio.